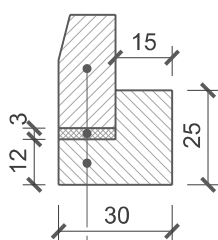


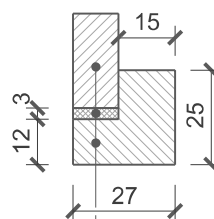
PRZEKROJE KONSTRUKCYJNE SZCZEGÓŁY

- ① Krawężnik betonowy 15x30 cm na ławie z oporem



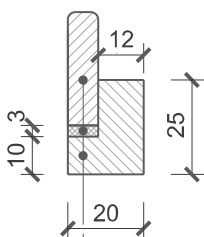
krawężnik betonowy 15x30 cm
podsypka cementowo-piaskowa 1:4
ława betonowa z oporem C12/15 (0,056 m²)

- ② Opornik betonowy 12x25 cm na ławie z oporem








opornik betonowy 12x25 cm
podsypka cementowo-piaskowa 1:4
ława betonowa z oporem C12/15 (0,052 m²)

- ③ Obrzeże betonowe 8x30 cm na ławie z oporem



obrzeże betonowe 8x30 cm
podsypka cementowo-piaskowa 1:4
ława betonowa z oporem C12/15 (0,038 m²)

 "PROWED" BIURO PROJEKTÓW DROGOWYCH 82-300 ELBLĄG ul. Legionów 5 prowed@op.pl kom. 501 047 469 TEL/FAX (55) 648-13-69				
Nazwa inwestycji	Przebudowa drogi powiatowej Mikołajki Pomorskie - Balewo - Dzierzgoń Etap I - długości 3210,78m			
Nazwa obiektu	Droga powiatowa 3114G			
Adres obiektu	gm. Sztum, woj. pomorskie			
Inwestor	Powiat sztumski			Faza PW
Rodzaj oprac./rysunku	Projekt drogowy Przekroje konstrukcyjne - Szczegóły			Branża (Branch) drogi
Główny Projektant (General Designer)	mgr inż. Wiesław Siemiątkowski	upr. nr 1192/EL/87	Podpis/Signa. 	Data/Date 09/2017
Zespół projektowy (Elaborating team)	asyst. proj. tech. Sabina Drużkowska		Podpis/Signa. 	Rys nr : (Dr. no. :) 4
	mgr inż. Damian Jeleniewski		Podpis/Signa. 	ark. 3
Sprawdził (Verified)	inż. Katarzyna Swislocka	upr. nr WAM/0046/POOD/09	Podpis/Signa. 	Skala/Scale 1:20